



市道新戸相武台暫定供用について

令和2年2月1日
相武台前自治会館

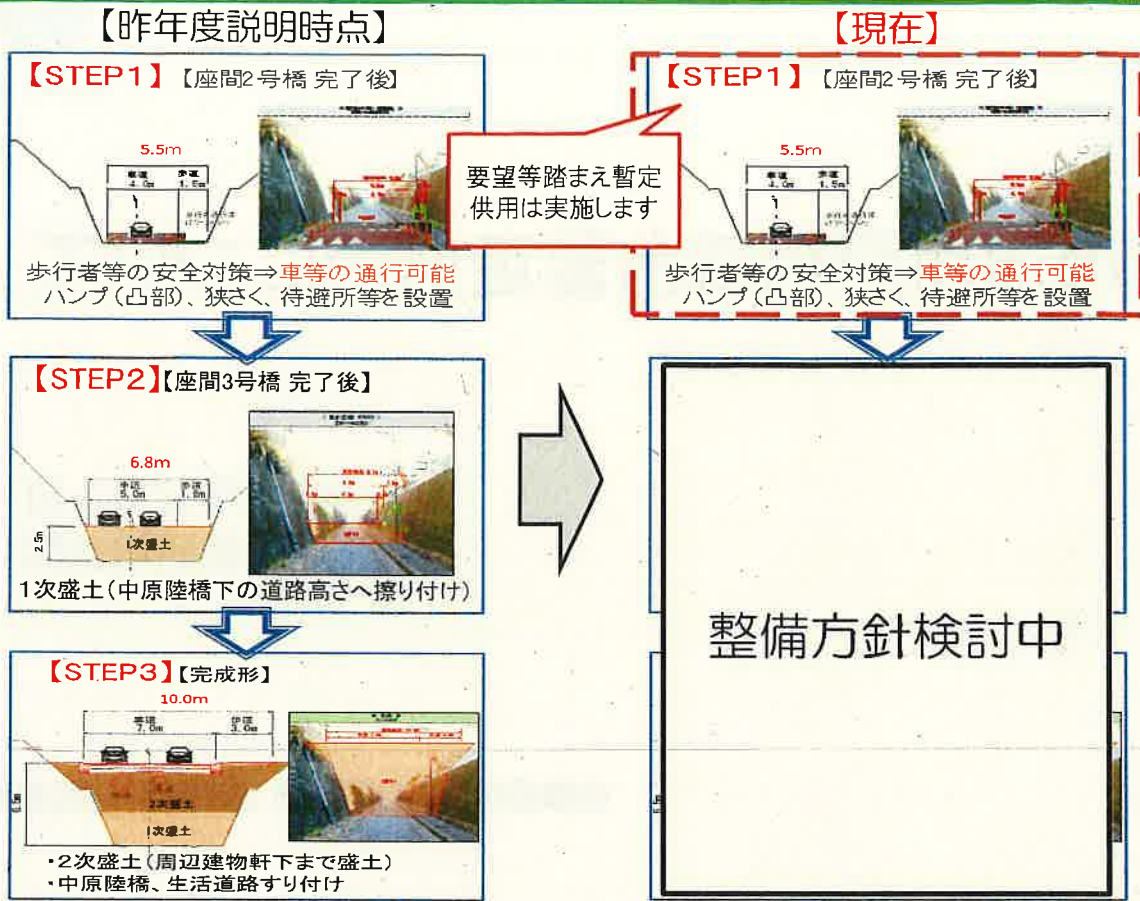
相模原市 都市建設局 道路部 道路整備課

目次

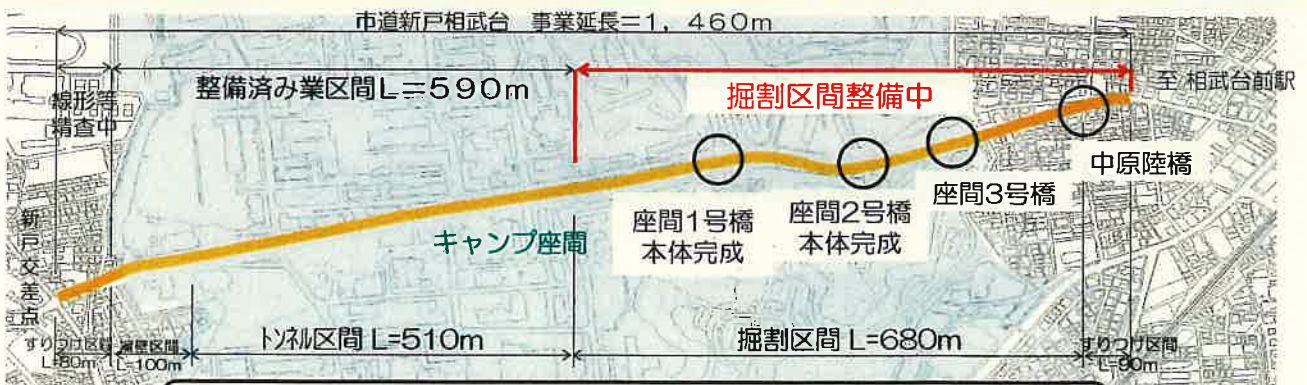


1. 暫定供用の実施について
2. 暫定供用時の交通規制について
3. 安全対策について
4. 進捗中の工事について

1. 暫定供用の実施について



1. 暫定供用の実施について



長期に渡る車両通行止め(H24.3より実施)

暫定供用の実施

市・警察・自治会で暫定供用に係る検討会を発足
必要な安全対策や規制について検討会を実施(R1.6月、10月)

ソフト的手法(交通規制)

物理的手法(ハンブなど安全施設設置)

暫定供用時の交通規制及び安全対策の説明

2. 暫定供用時の交通規制について



○時間帯による交通規制は、従前のままとします。

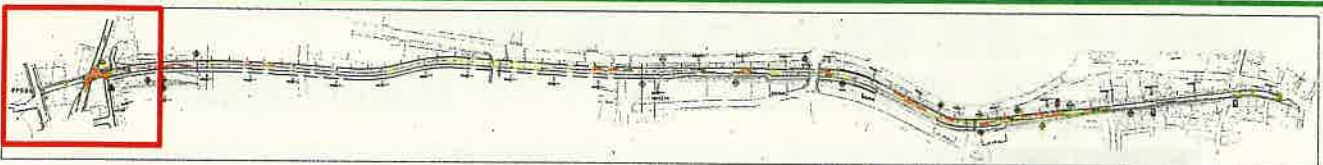
車両 ⇒午前7時～午前9時[両方向から車両進入禁止]
午前9時～午後8時[相武台側から車両進入禁止]
午後8時～午前7時[両方向規制なしで通行可]
歩行者自転車 ⇒24時間 [両方向規制なしで通行可]

○事業区間全体で速度制限は、30Km/hとします。

○大型車両は、従前のとおり規制します。(通行不可)

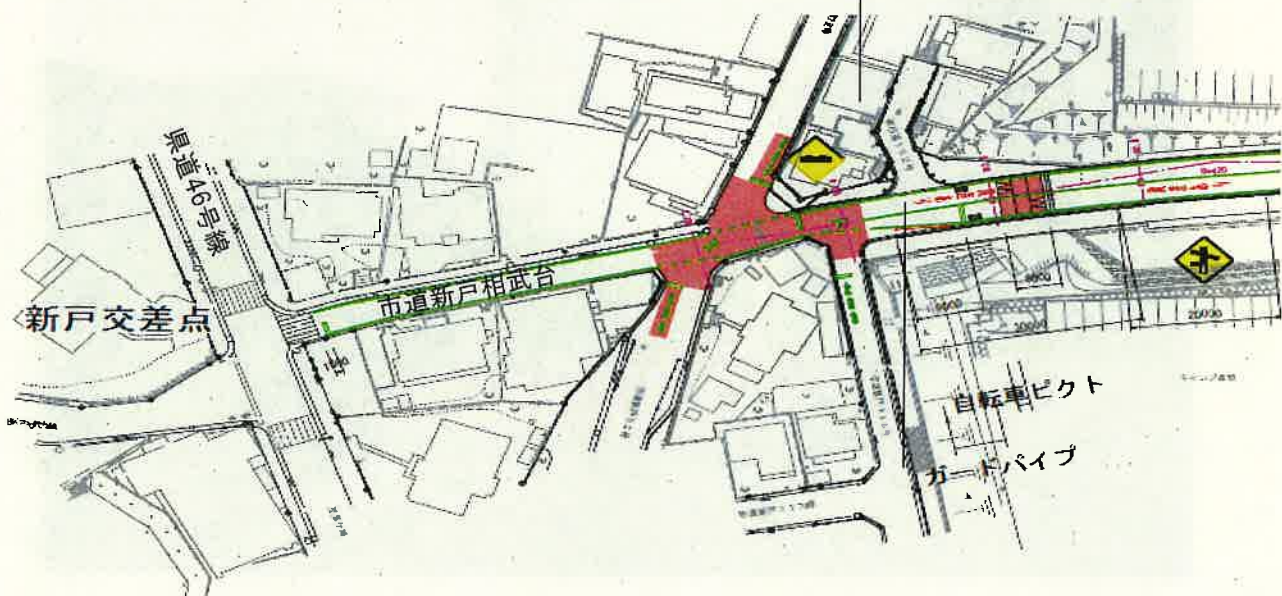
○高さ制限は、従前のとおり3.3m制限とします。

3. 安全対策について

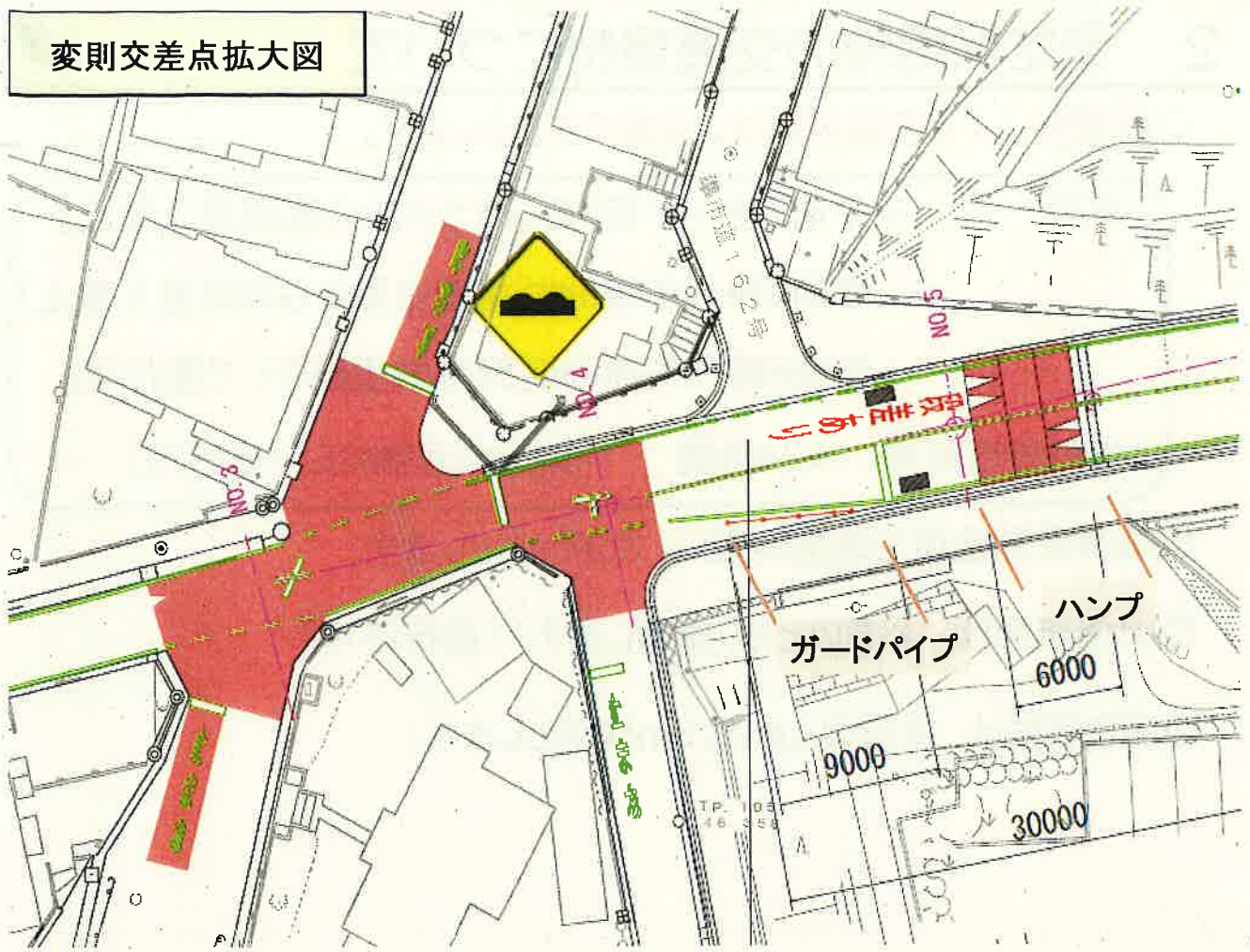


事業起点側

道路両側に50m間隔で
自転車ピクトグラムを設置



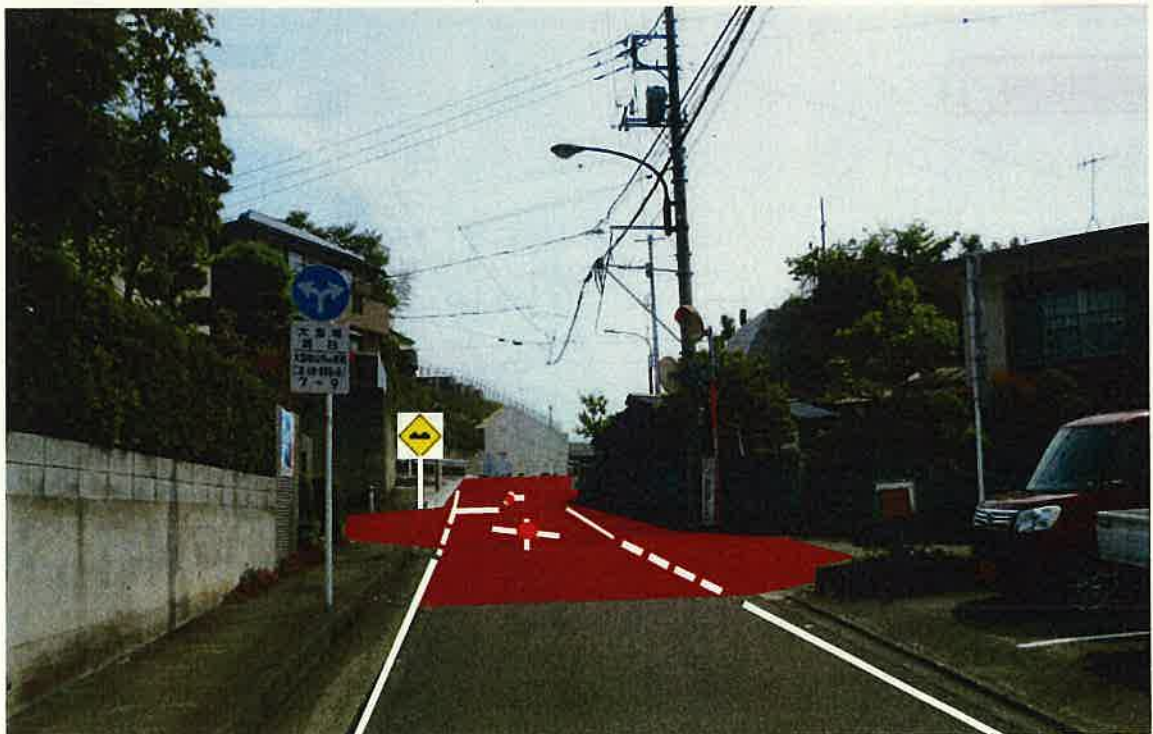
変則交差点拡大図



3. 安全対策について



- 路面カラー舗装・自発光式交差点鉾・停止線
外側線(実線、破線)・交差点クスマーク・段差あり(標識)



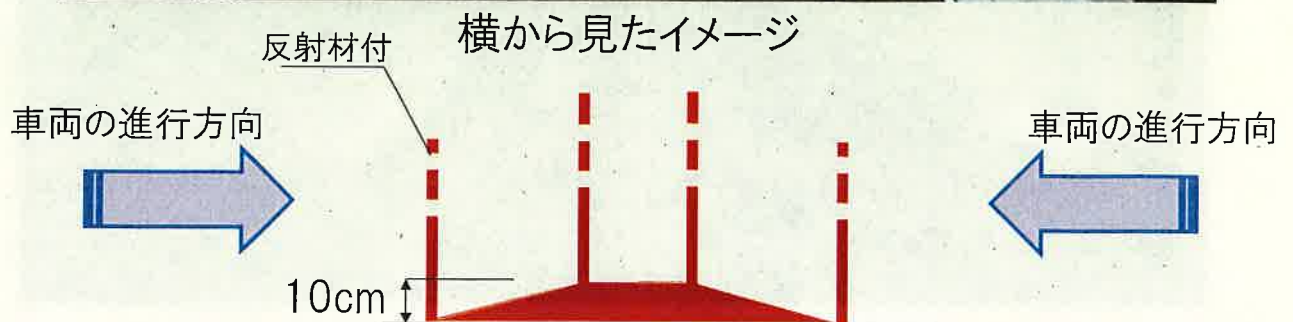
3. 安全対策について

- 外側線（実線、破線）・中央線（実線）・停止線
自転車（ピクトグラム）・ガードパイプ（反射板付）

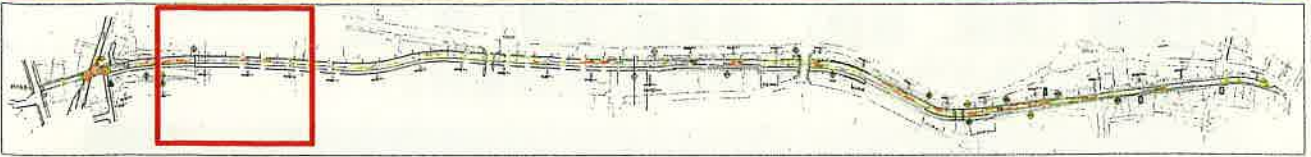


3. 安全対策について

- 減速ドット・凸部（ハンプ、ラバーポール）

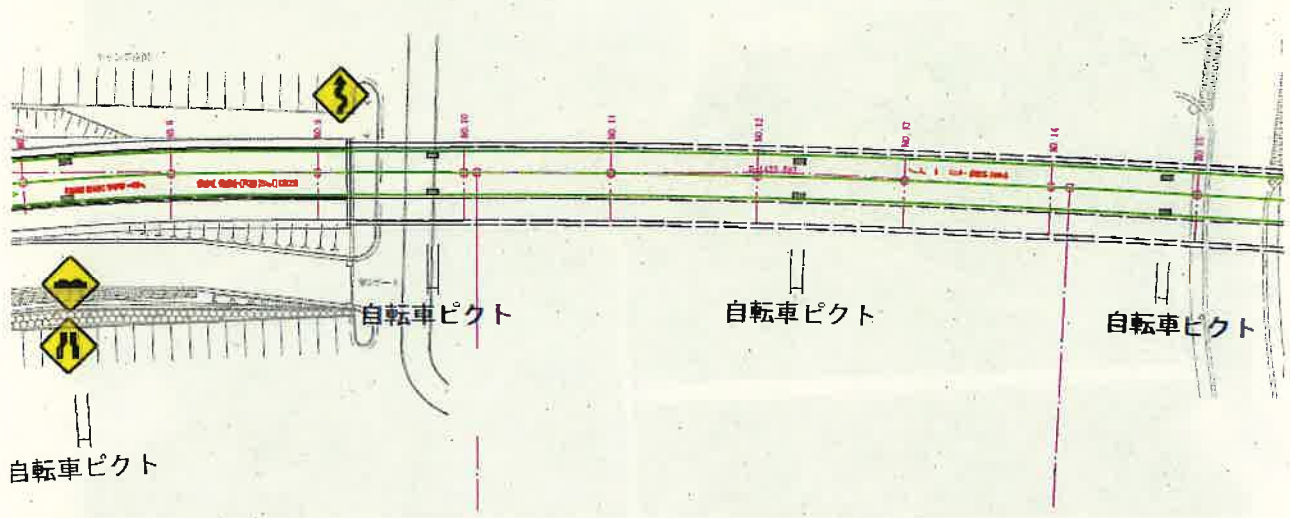


3. 安全対策について



→ トンネル区間

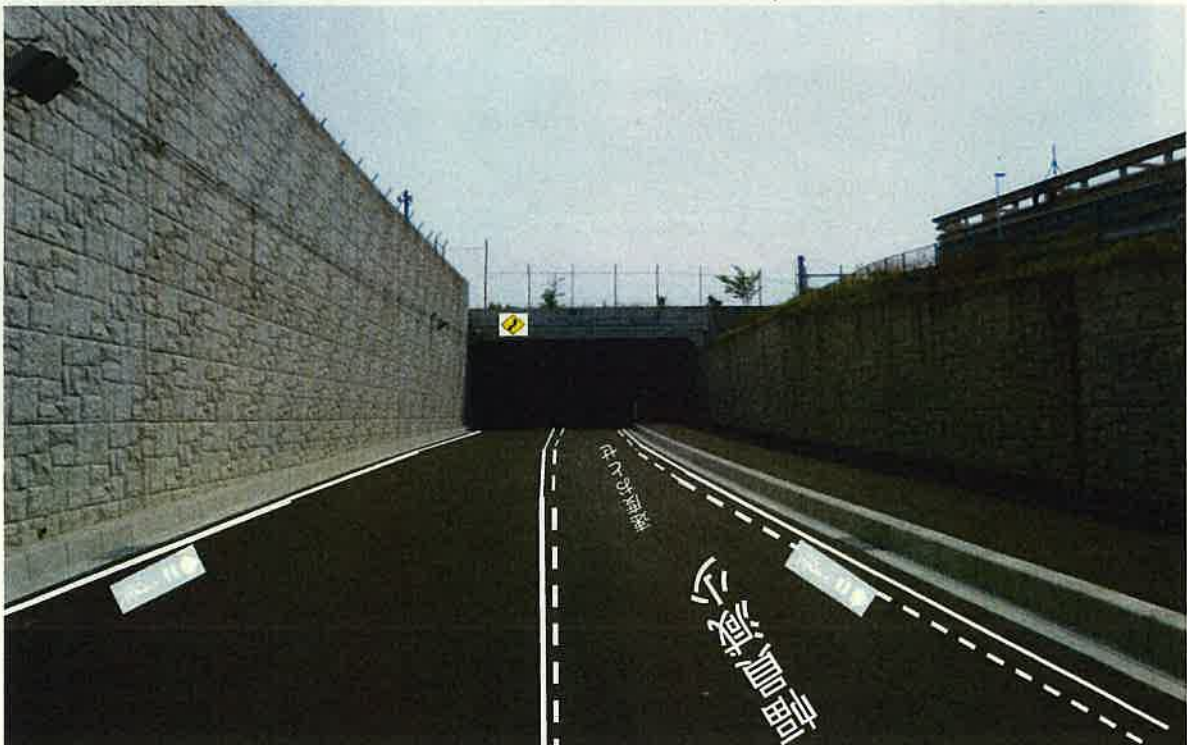
センターラインにラバーポール設置(2m間隔)トンネル終わりまで



3. 安全対策について



- 外側線(実線)・中央線(実線)・減速ドット
- S字カーブあり(標識)・自転車(ピクトグラム)



3. 安全対策について

○幅員減少(標識)・段差あり(標識)・外側線(実線)・中央線(実線)



3. 安全対策について

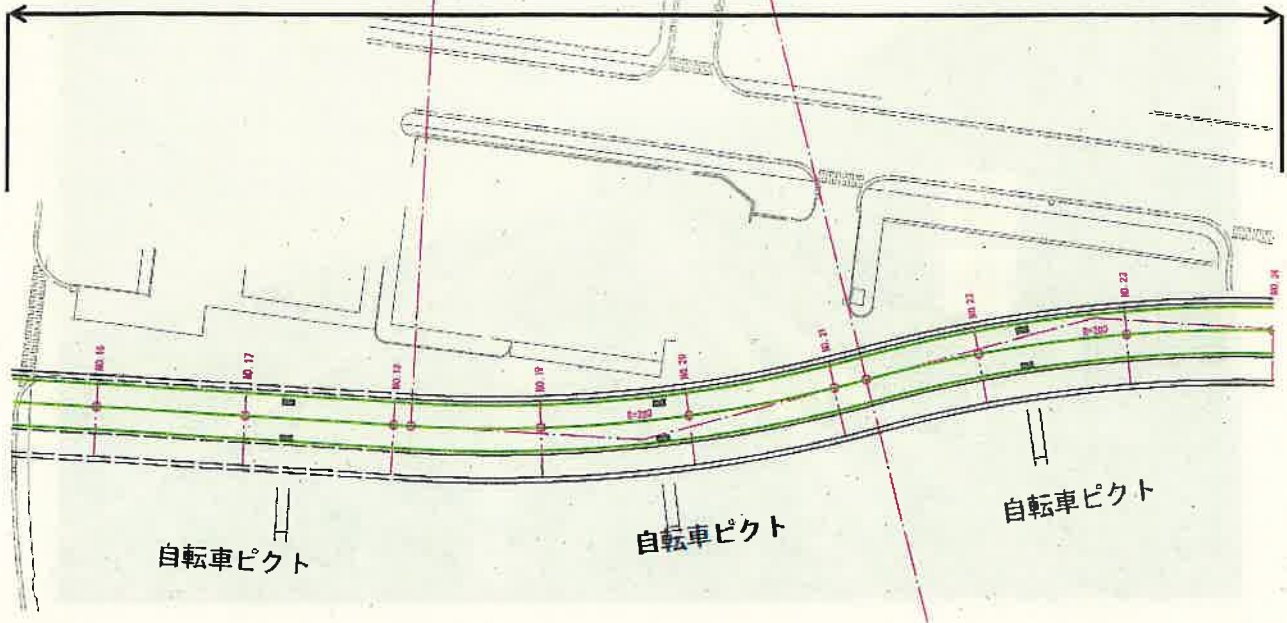
○外側線(実線)・中央線(実線)・ラバーポール
連続カーブ(路面標示)



3. 安全対策について



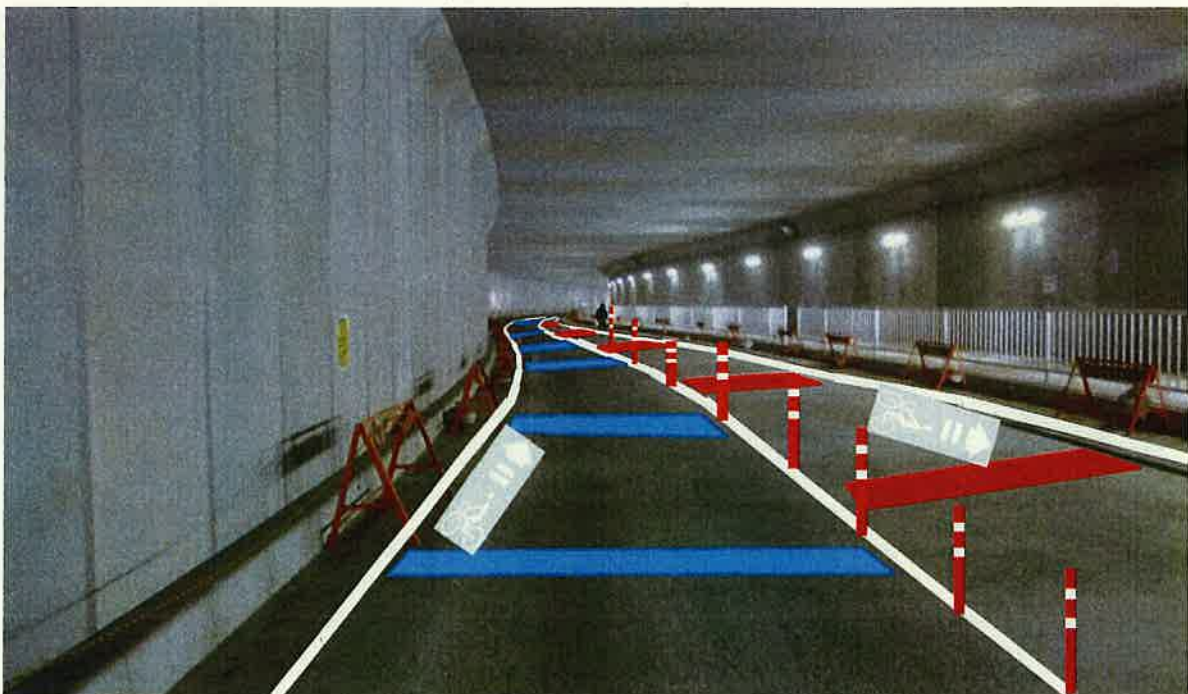
路面カラー(車線ごと赤・青)



3. 安全対策について



- カーブ箇所の路面カラー化・外側線(実線)・中央線(実線)
自転車(ピクトグラム)



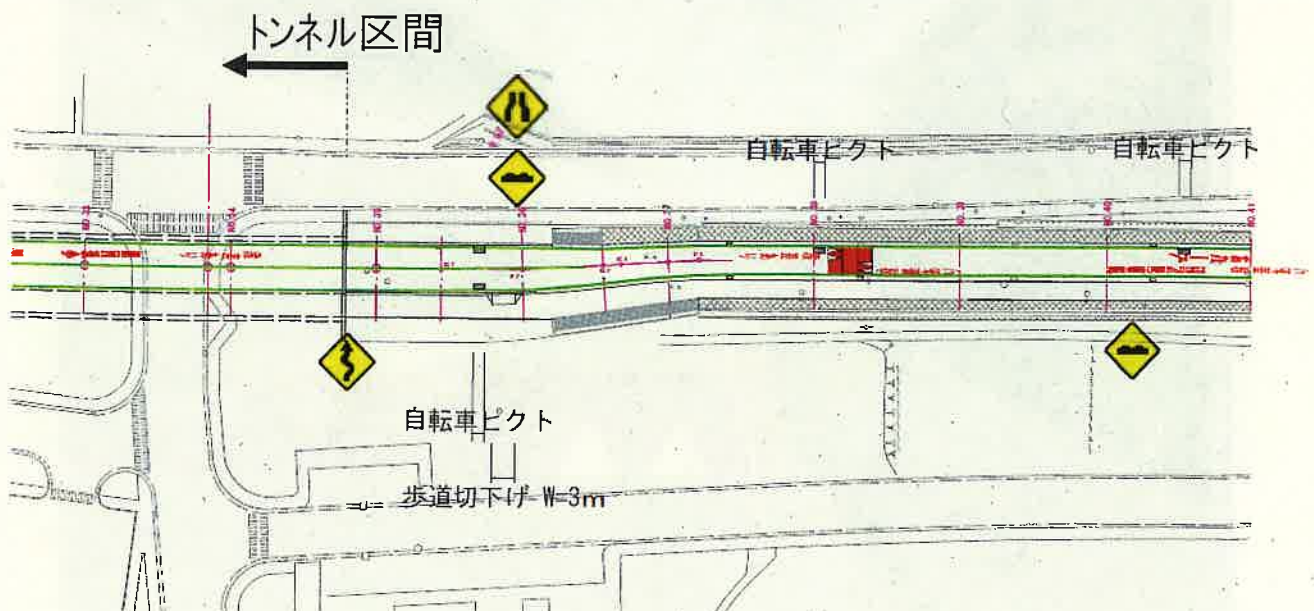
3. 安全対策について



- カーブ箇所の路面カラー化・外側線(実線)・中央線(実線)
- 自転車(ピクトグラム)・幅員減少・段差あり(路面標示)



3. 安全対策について



3. 安全対策について



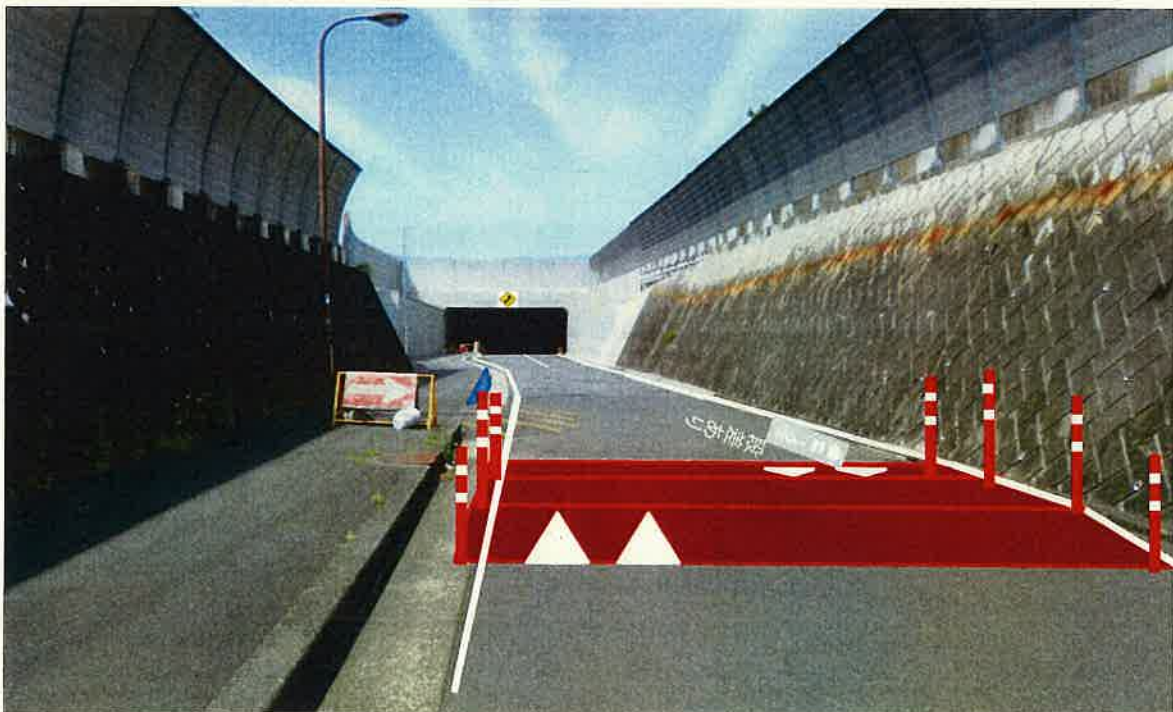
- トンネル坑口歩道切り下げ・外側線(実線)・中央線(実線)
段差あり(標識・路面標示)・自転車(ピクトグラム)



3. 安全対策について



- 凸部(ハンプ、ラバーポール)・外側線(実線)・中央線(実線)
S字カーブあり(標識)



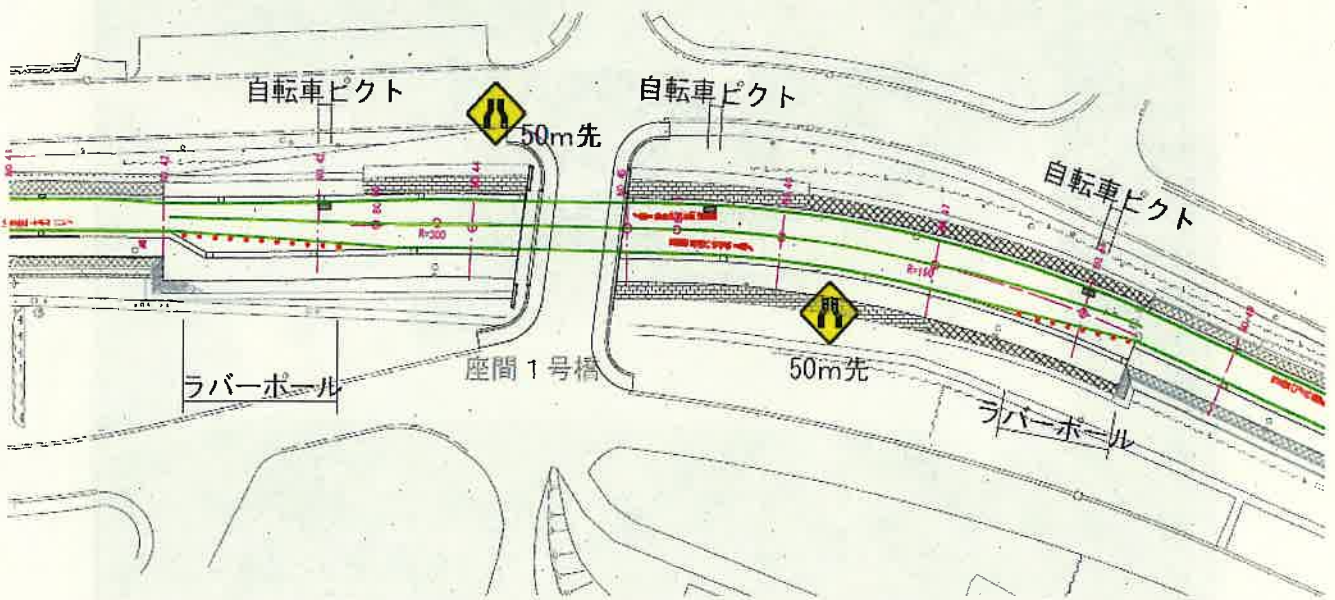
3. 安全対策について



- 外側線(実線)・中央線(実線)・右カーブ(路面標示)
- 段差あり(路面標示)・視線誘導、駐停車抑制(ラバーポール)
- 自転車(ピクトグラム)



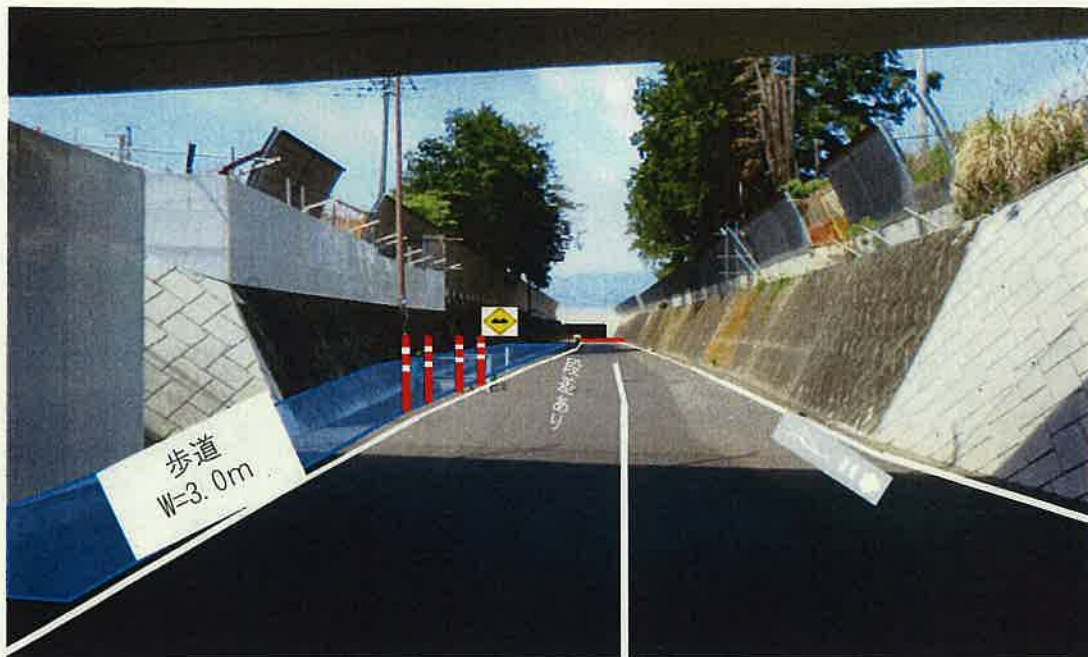
3. 安全対策について



3. 安全対策について



- 外側線(実線)・中央線(実線)・段差あり(標識、路面表示)
視線誘導、駐停車抑制(ラバーポール)・歩道整備
自転車(ピクトグラム)



3. 安全対策について



- 外側線(実線)・中央線(実線)・幅員減少(路面標示)
視線誘導、駐停車抑制(ラバーポール)・歩道整備
自転車(ピクトグラム)

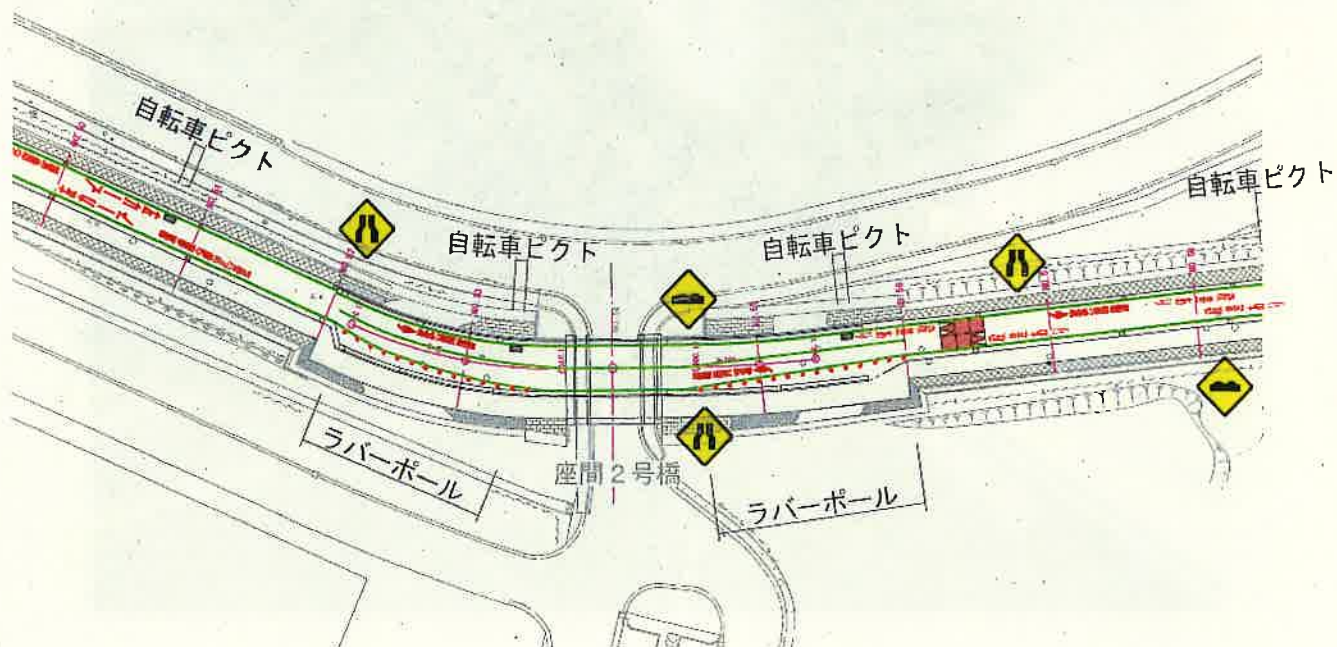


3. 安全対策について

- 外側線(実線)・中央線(実線)・速度おとせ(路面標示)
幅員減少(標識)・視線誘導、駐停車抑制(ラバーポール)
自転車(ピクトグラム)



3. 安全対策について



3. 安全対策について



- 外側線(実線)・中央線(実線)・幅員減少(路面標示)
段差あり(路面標示)・視線誘導、駐停車抑制(ラバーポール)
自転車(ピクトグラム)



3. 安全対策について



- 外側線(実線)・中央線(実線)・凸部(ハンプ、ラバーポール)
段差あり(標識、路面標示)・視線誘導、駐停車抑制
(ラバーポール)・自転車(ピクトグラム)



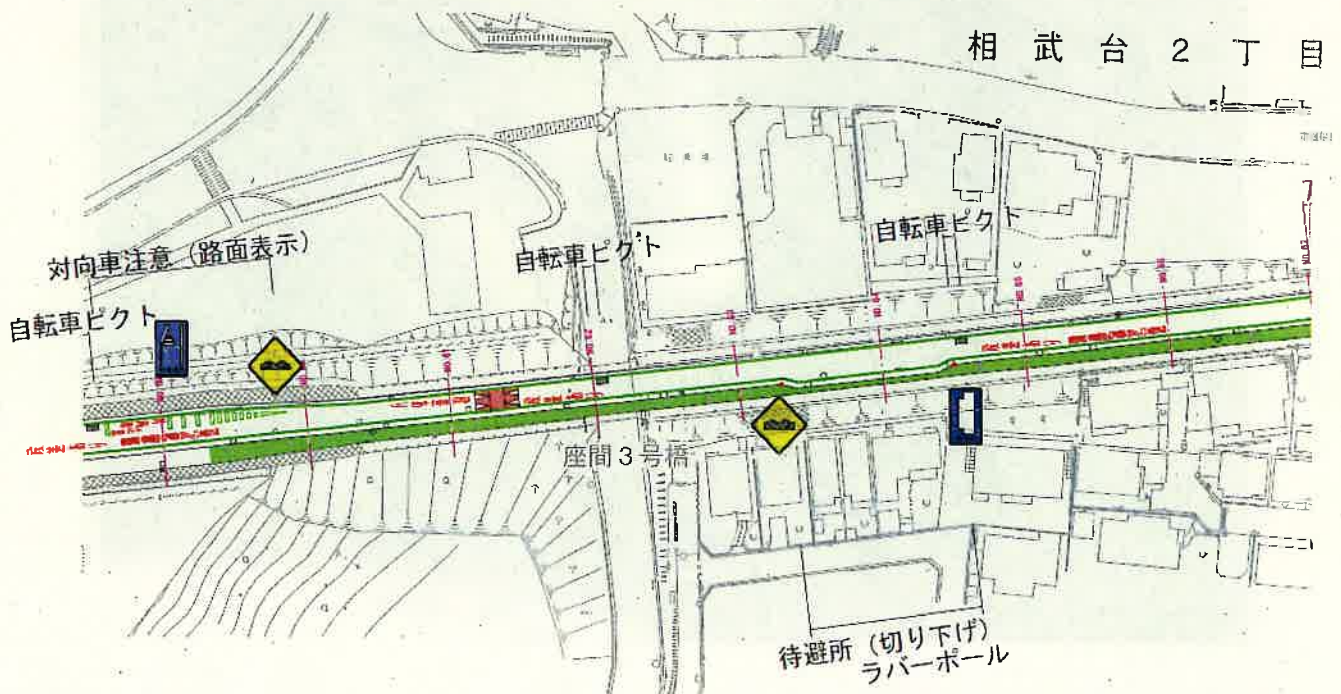
3. 安全対策について



- 外側線(実線)・凸部(ランプ、ラバーポール)
段差あり(標識、路面標示)・幅員減少(標識)



3. 安全対策について



3. 安全対策について



- 外側線(実線)・凸部(ハンプ、ラバーポール)
- 段差あり(標識)・速度落とせ(路面標示)・歩道カラー化
- 待機場所(標識)・対向車注意(路面標示)



3. 安全対策について



- 外側線(実線)・凸部(ハンプ、ラバーポール)
- 段差あり(標識)・歩道カラー化・自転車(ピクトグラム)

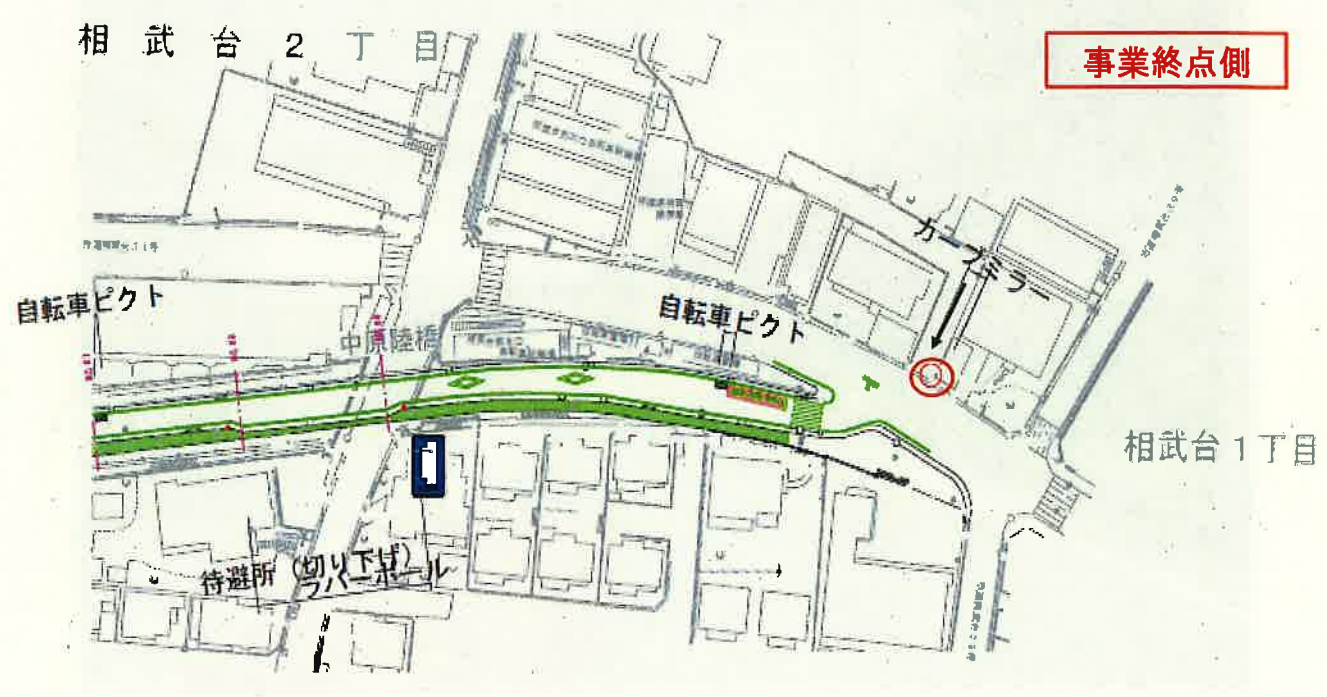


3. 安全対策について

- 外側線(実線)・段差あり(路面標示)・速度おとせ(路面標示)
- 歩道カラー化・待避所(切下げ)・ラバーポール
- 自転車(ピクトグラム)



3. 安全対策について



3. 安全対策について



- 外側線(実線)・横断歩道予告・歩道カラー化・待避所(切下げ)ラバーポール



3. 安全対策について



- 外側線(実線)・横断歩道予告・歩道カラー化・待避所(標識)ラバーポール・自転車(ピクトグラム)

